

# DANUBE HILLS

## Abseits der Metropole und Mitten in der Natur.



Modernes Wohnen in einer der schönsten Regionen des Landes – das Projekt DANUBE HILLS mitten in den Weinbergen von Krems an der Donau bietet besonderen Flair und modernsten Komfort.

Jede Wohnung hat einen besonderen Ausstattungsschwerpunkt und teilweise Fernblick über das Donautal.

DANUBE HILLS bietet ihnen Wohnungen für junge Familien, ruhige Zweitwohnungen in der Natur oder wertsteigernde Anlageobjekte - hier werden Sie bestimmt fündig.

Das Projekt bietet in Summe ca. 112 Wohnungen mit 137 PKW-Stellplätzen und 6 Motorrad-Abstellplätzen.

Die verfügbaren Wohnungen haben zwischen ca. 42 m<sup>2</sup> und ca.140 m<sup>2</sup> Wohnfläche. Jede Einheit verfügt über eine Außenfläche (Garten, Terrasse, Dachterrasse, Balkon oder Loggia) sowie ein Kellerabteil.

Das Projekt ist umgeben von Grünflächen und Weingärten. Trotz der erholsamen Lage verfügt es mit der nahegelegenen Auffahrt Krems auf die S5 – Stockerauer Schnellstraße über eine optimale Anbindung an St. Pölten und Wien.

Der in wenigen Minuten erreichbare Bahnhof bietet zahlreiche Anbindungen in die Großstädte. Man verspürt das Lebensgefühl eines dorfähnlichen Charakters, ohne auf die Annehmlichkeiten einer Großstadt verzichten zu müssen.

Im unmittelbaren Umfeld können sie reichlichen Freizeitaktivitäten wie Tennis, Laufen, Radfahren oder Golfen am Wachauer Golfplatz nachgehen.

In direkter Nähe befinden sich sämtliche Nahversorger, wie das beliebte Einkaufszentrum Mariandl, ein Kindergarten, die Volksschule sowie das Gymnasium.

#### DANUBE HILLS bietet weiters:

- 2 bis 4-Zimmerwohnungen
- Parkettböden aus Natureiche
- Nassräume mit Feinsteinzeug
- Hochwertige Küchen & Möblierungen werden angeboten
- Fernblick je nach Ausrichtung innerhalb der Anlage
- Außenliegender Sonnenschutz
- Fußbodenheizung
- Wärme und Warmwasser mittels Fernwärme
- Photovoltaikanlage
- Glasfaseranbindung
- Klimatisierung im DG möglich
- Allgemeine Flächen samt Spielplätzen
- Nachhaltige Baustoffe und teilweise Dachbegrünung
- Voraussichtliche Fertigstellung Sommer 2025



(Visualisierung von Einrichtungsmöglichkeiten)

**Bründlgraben 47**  
**3500 Krems/Donau**

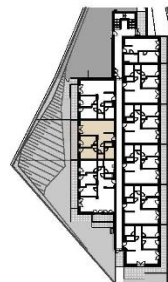


**BAUKÖRPER 03 - TOP 3/11 - Ebene 4**

Wohnfläche 69,89 m<sup>2</sup>  
Kellerabteil 4,00 m<sup>2</sup>  
Terrasse 22,40 m<sup>2</sup>  
Eigengarten 88,54 m<sup>2</sup>



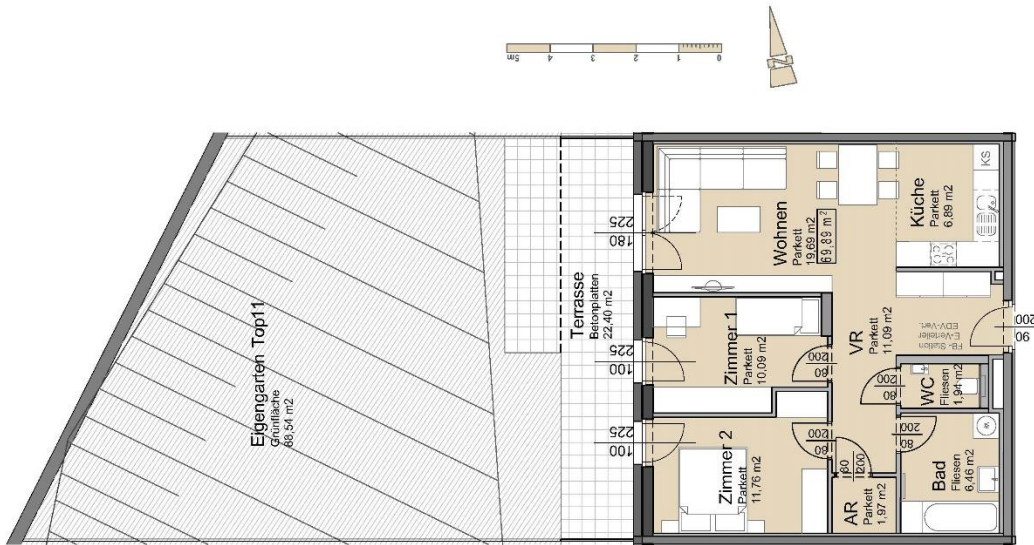
**ÜBERSICHT**



**GRUNDRISS BK 03**



**SCHNITT BK 01+03**



Unveränderte Grundrisinformation. Für geänderte Qualitäten ist ausschließlich der Bau- und Ausstattungsbeschreibung verbindlich. Die dargestellte Färbung ist gegenwärtigen Wohnraums, Lössen, Böden und WC - ist nicht Bestandteil des Lieferumfangs und dient nur als Einrichtungsgegenstand. Änderungen in der Ausführung vorbehalten! Toleranzen bis zu 3% der Gesamtfäche sind möglich.

**ARCHITEKT MAG. ARCH. THOMAS TAUBER**  
STATTLICH BEFUGTER UND BEDEUTER ZIVILTECHNIKER  
3500 KREMS, U. 725 HAUSE 11  
TEL. 02752/7847 FAX. 02752/7847.33  
www.tauber.at

**VERKAUFSPLAN: TOP 3/11 E4**

Projekt	Wohnhausanlage Bründlgraben	Planzahl	VERKAUFSPLAN: TOP 3/11 E4	Massstab
Plannummer	624-V-BK03-T11	Datum	23.11.2022	
		Gezeichnet	EB/HS/UK	

Musterbeispiele von den Einrichtungsmöglichkeiten:

